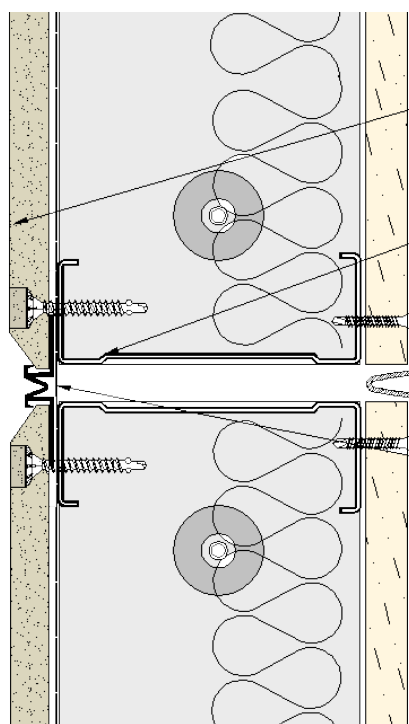


**SISTEMA: FIBROCEMENTO**  
**BUÑA DE CONTROL EN TABLEROS**  
**BISELADOS**

Código de producto	<b>1525 X</b>
Descripción	buña de control para tableros adiamantado o biselado, o para aplanados en 1/4"
Aplicación:	<b>Exteriores e Interiores</b>
Pzas. x Caja	50 pzas
Largo x pza.	3.05 mts
Peso aprox caja	20 kgs
Color:	Blanco

**Usos:**

En buña de control para tableros con borde biselado o adiamantado, con o sin acabado.

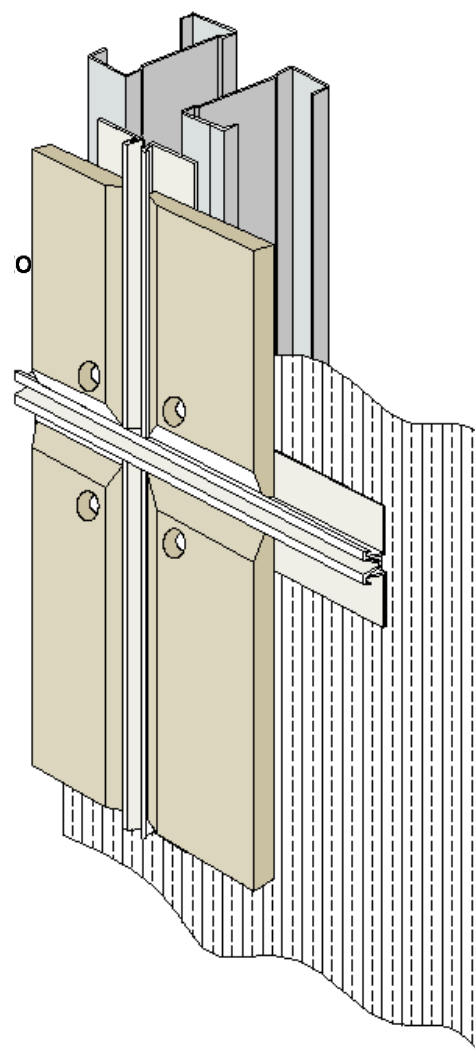


Tablero de 12mm biselado de fibrocemento

Bastidor metálico

Junta de control CJV -16E

1525 X



Como junta de control en tablero biselado de 12mm y sobre tablero de 6mm con o sin acabado

