

**SISTEMA: TABLEROS  
DILATADOR**

Código de producto **CTR 50-100**

Descripción Junta de control para tableros con acabados y aletas perforadas en matriz media . junta de 3 a 4 mm y para tableros de 1/2" de espesor.

Aplicación: **Uso INTERIORES**

Pzas. x Caja **50 pzas**

Largo x pza. **3.05 mts**

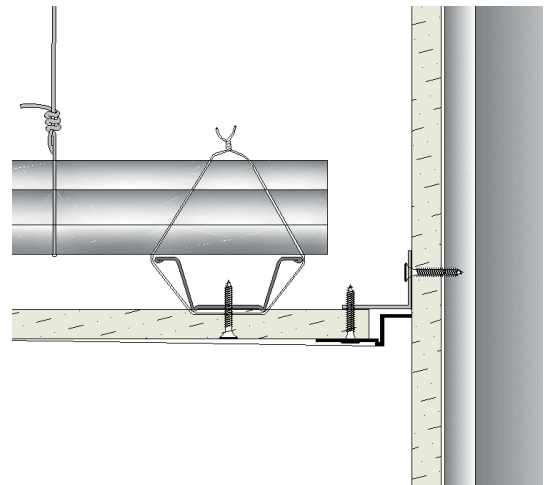
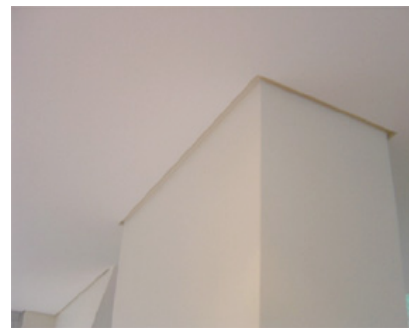
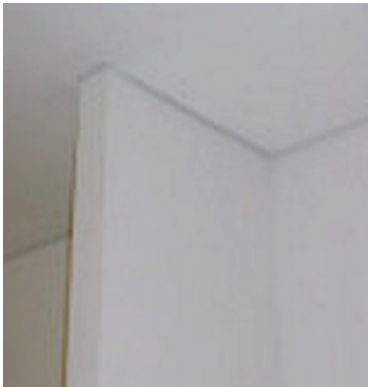
Peso aprox caja **20 kgs**

Color: **Blanco**

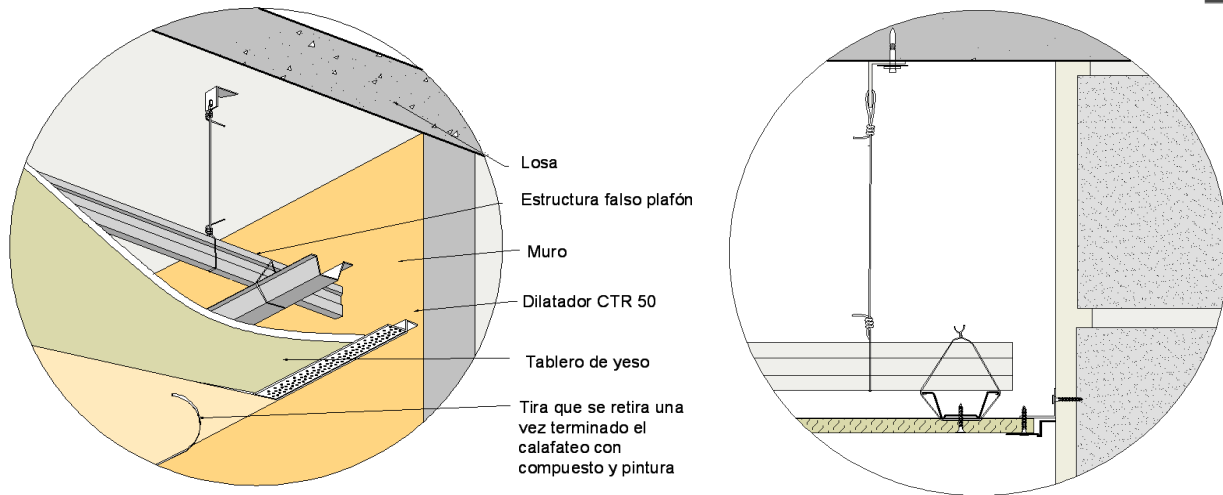
**APLICACIONES:**

Crea una línea de sombra sobre los perímetros de plafón, conocida como buña perimetral en cualquier sistema de tableros constructivo (Cemento, Yeso, Fibrocemento, EIFS) con acabado.

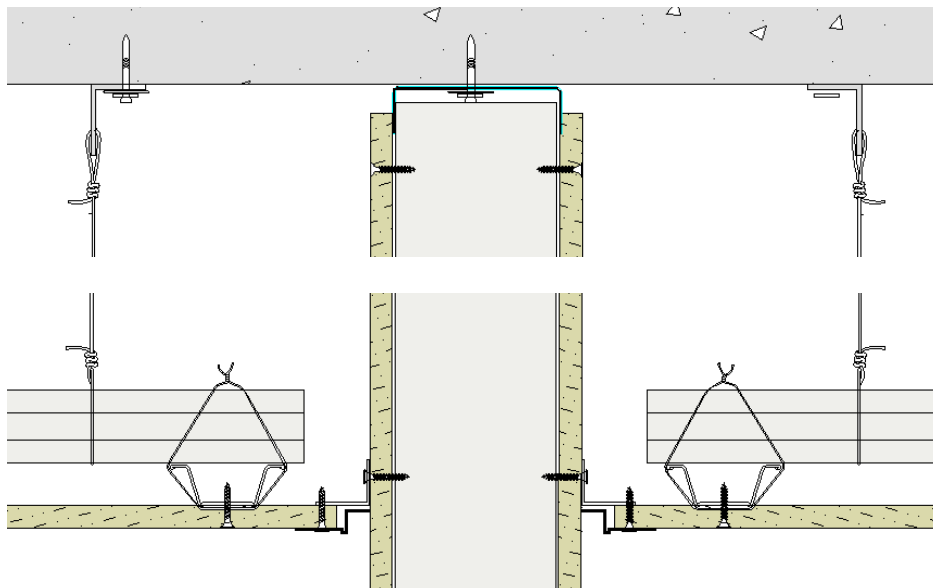
- Evita fisuras y desprendimientos entre plafón y uro
- Crea una junta de alivio a las tensiones de superficie eliminando fisuras.
- Puede combinarse con cualquier otro perfil con usos y aplicaciones diferentes.



## FICHA TECNICA DE PRODUCTO



Es la forma mas sencilla, rápida y económica de crear el plafón flotado con buña perimetral



El uso del perfil CTR permite crear plafones de ultimo diseño y calidad a una velocidad impensable pues elimina el fastidio del crear la "buña" u los elementos que con ella conllevan, pues el delineado, limpieza y pintado de la buña se eliminan en un solo paso con el perfil CTR

## FICHA TECNICA DE PRODUCTO



En usos como remates de vanos, puertas y ventanas, hacen un trabajo mas limpio y duradero en sistemas de tableros de yeso

