

SISTEMA: TABLEROS
DILATADOR

Código de producto **CTR 50**

Descripción Junta de control para tableros con acabados y aletas perforadas en matriz media . junta de 3 a 4 mm y para tableros de 1/2" de espesor.

Aplicación: **Uso EXTERIOR E INTERIORES**

Pzas. x Caja **50 pzas**

Largo x pza. **3.05 mts**

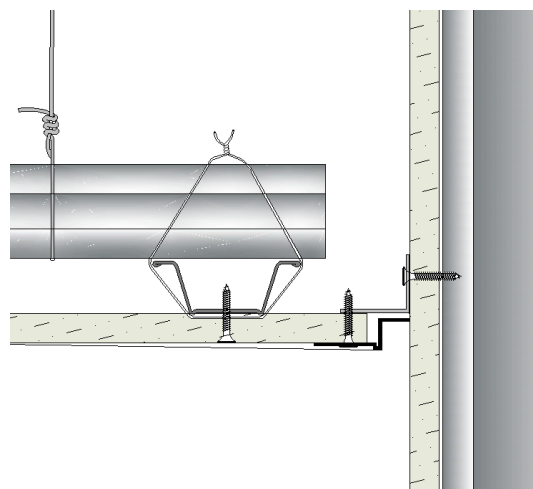
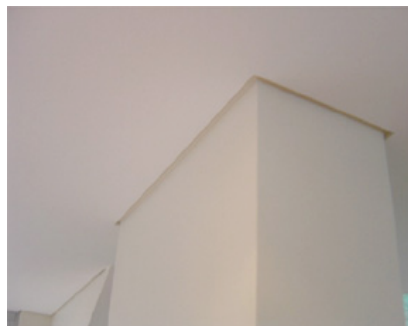
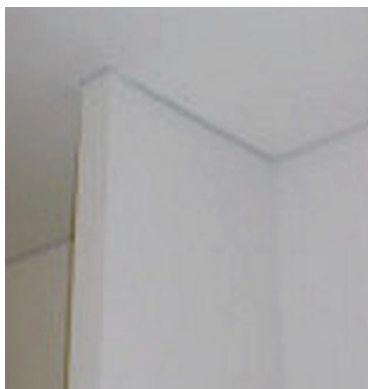
Peso aprox caja **20 kgs**

Color: **Blanco**

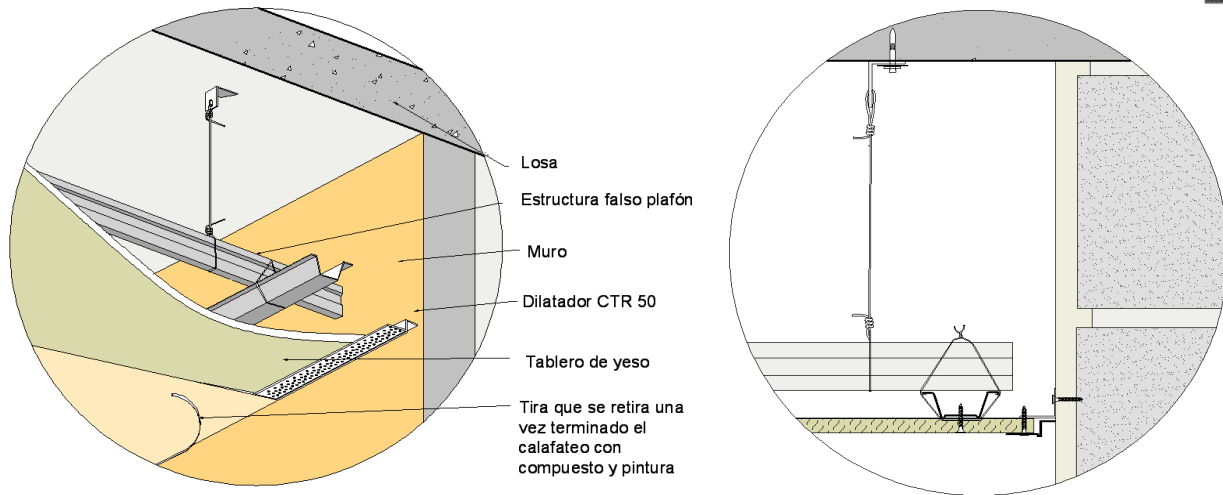
APLICACIONES:

Crea una línea de sombra sobre los perímetros de plafón, conocida como buña perimetral en cualquier sistema de tableros constructivo (Cemento, Yeso, Fibrocemento, EIFS) con acabado.

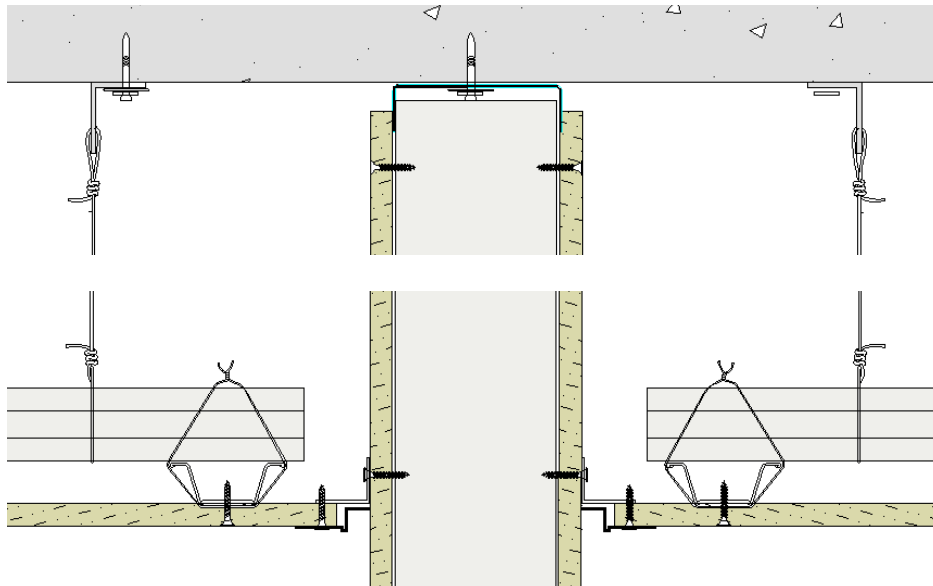
- Evita fisuras y desprendimientos entre plafón y muro
- Crea una junta de alivio a las tensiones de superficie eliminando fisuras.
- Puede combinarse con cualquier otro perfil con usos y aplicaciones diferentes.



FICHA TECNICA DE PRODUCTO



Es la forma mas sencilla, rápida y económica de crear el plafón flotado con buña perimetral

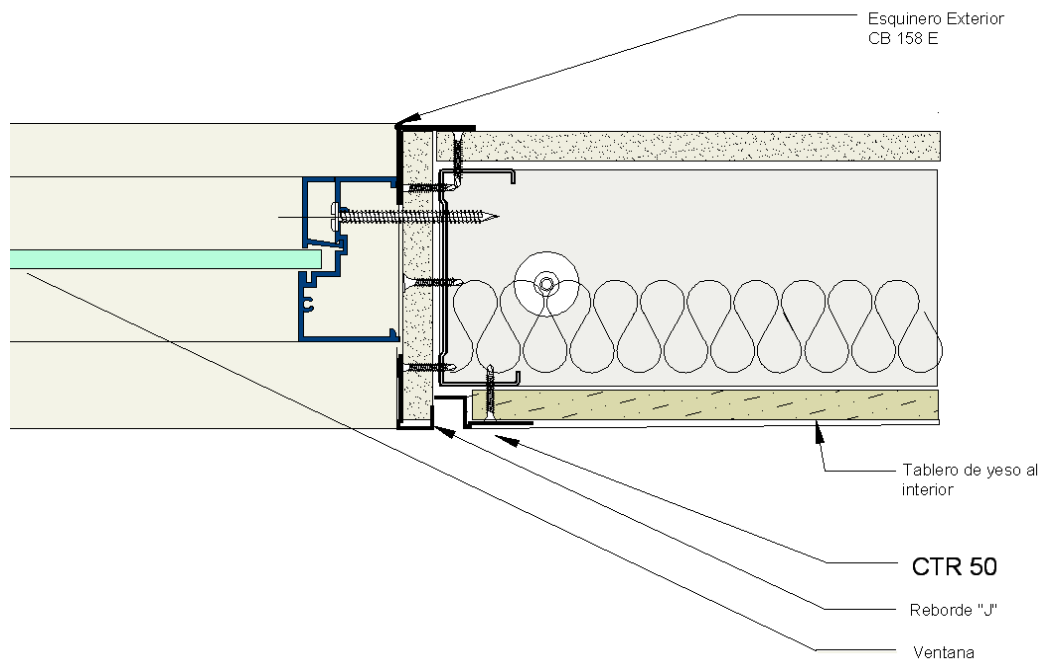
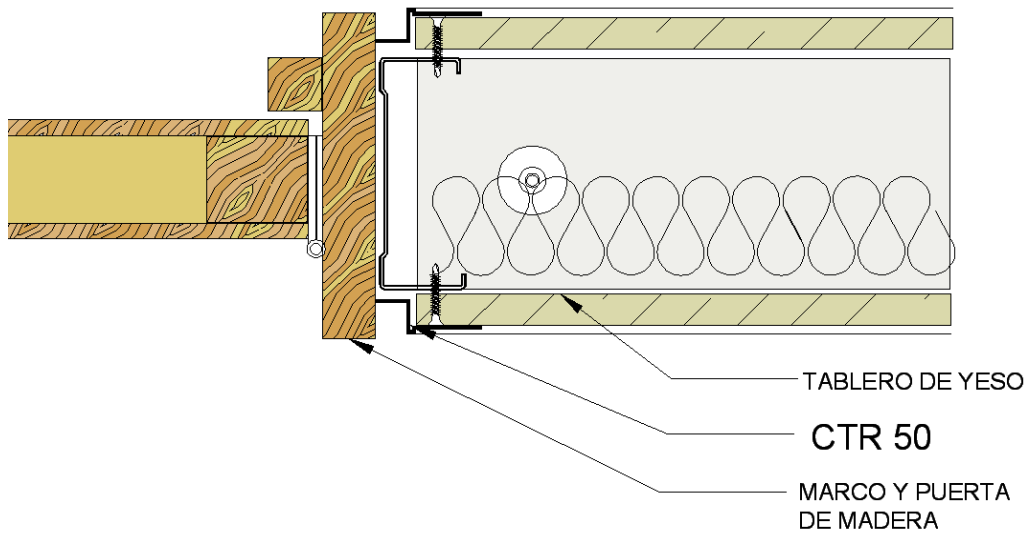


El uso del perfil CTR permite crear plafones de ultimo diseño y calidad a una velocidad impensable pues elimina el fastidio del crear la "buña" u los elementos que con ella conllevan, pues el delineado, limpieza y pintado de la buña se eliminan en un solo paso con el perfil CTR 50

FICHA TECNICA DE PRODUCTO

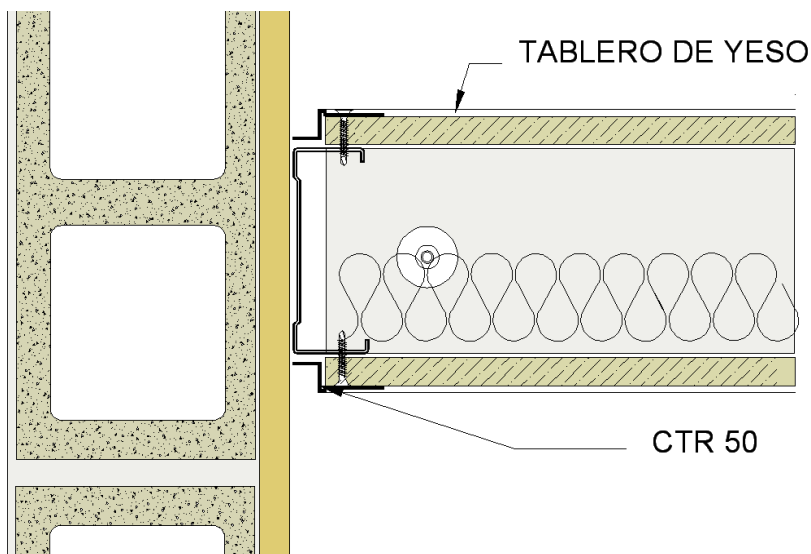
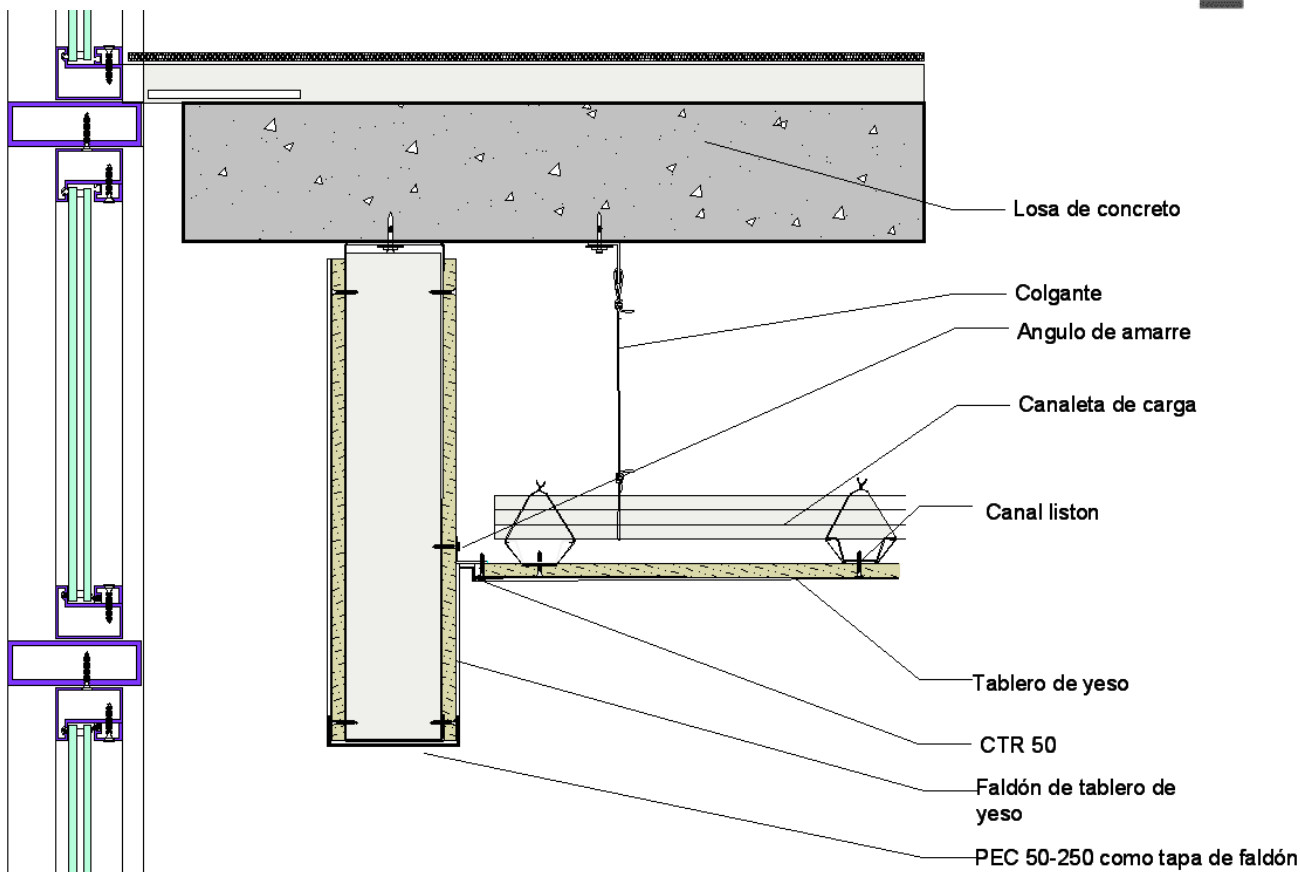


En usos como remates de vanos, puertas y ventanas, hacen un trabajo mas limpio y duradero en sistemas de tableros de yeso



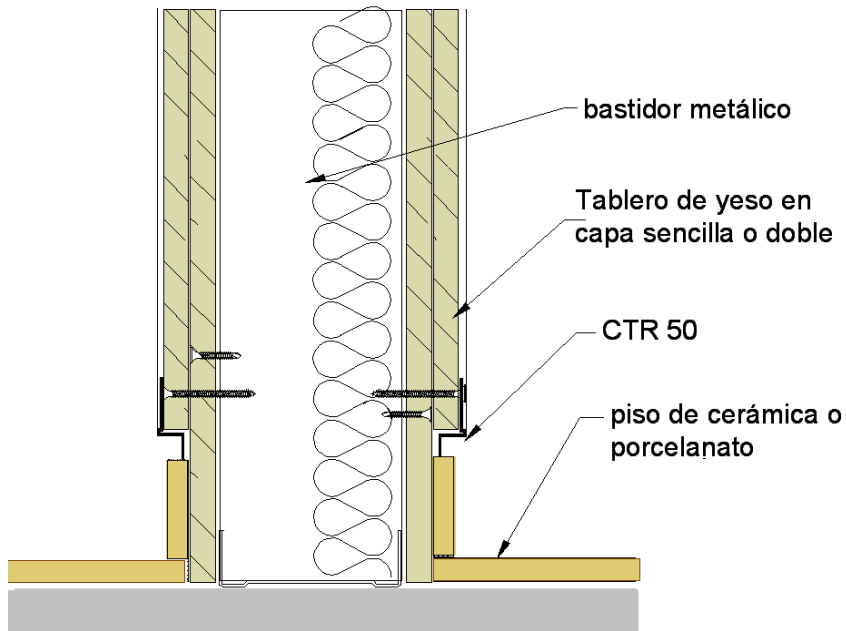
Tel (55) 5485 6030
Pmasp.vinyl@gmail.com

FICHA TECNICA DE PRODUCTO



Remates de todo tipo con perfil CTR 50 se obtiene un perfilado limpio y perfecto sobre cualquier otro tipo de sistema o acabado.

FICHA TECNICA DE PRODUCTO



Remates zoclos sobre ensambles de doble hoja, elimina así la diferencia de espesores además de proteger el tablero inferior de golpes y deterioro.