

SISTEMA: TABLEROS

TAPA DE MURO CABEZAL

Código de producto **PEC50-250**

Descripción Tapa de muro cabezal de una sola pieza compuesta por un respaldo y 2 esquineros integrados para uso en interiores con flancos perforados en matriz pequeña y ranuras de corte en ambos lados para tableros de 1/2" de cada lado y poste 635.

Aplicación: **Uso INTERIORES**

Pzas. x Caja 12 pzas

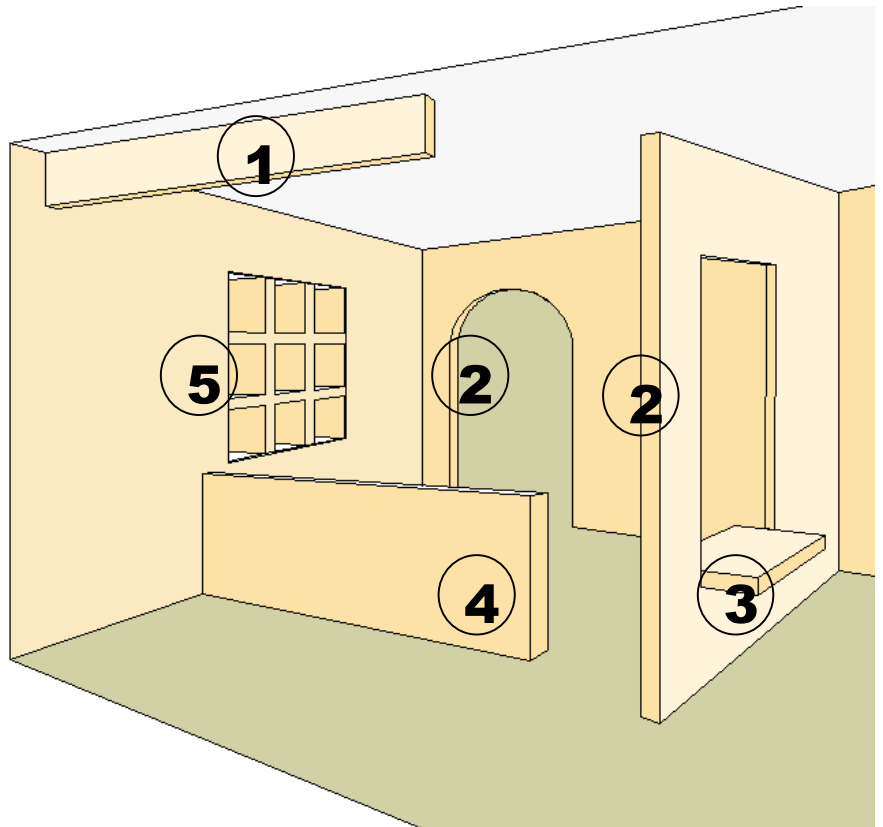
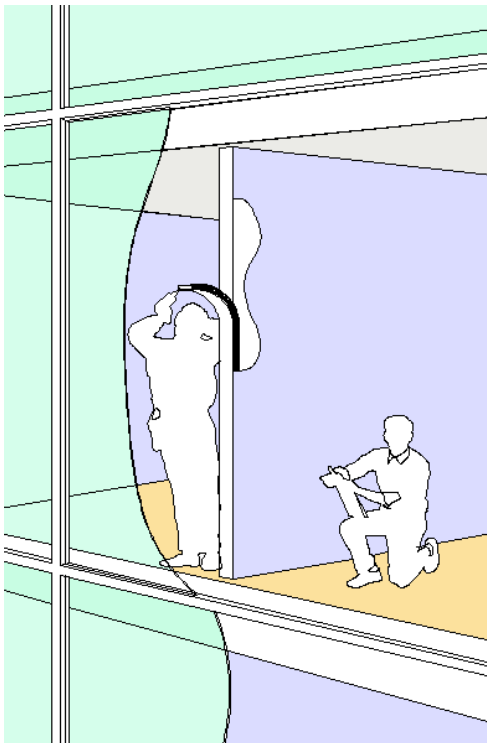
Largo x pza. 3.05 mts

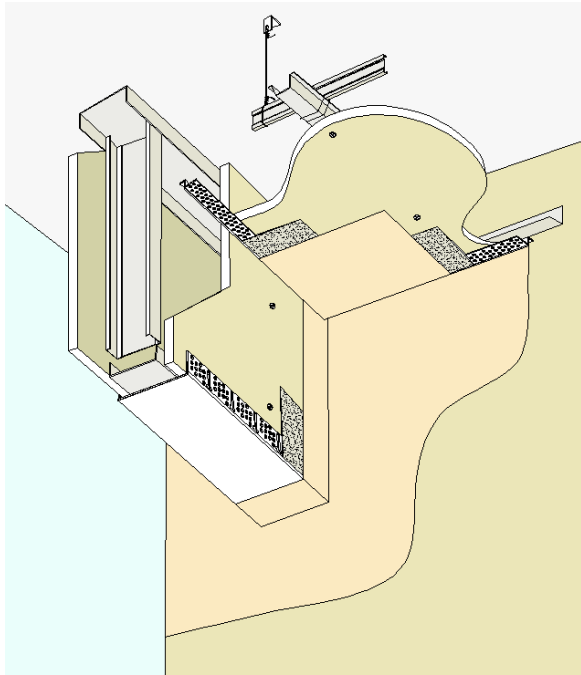
Peso aprox caja 20 kgs

Color: Blanco

En sistemas de muros interiores donde el muro remata a cristal
En Vanos de ventanas, puertas, cortijeros, entrepaños, muretes y mochetas.

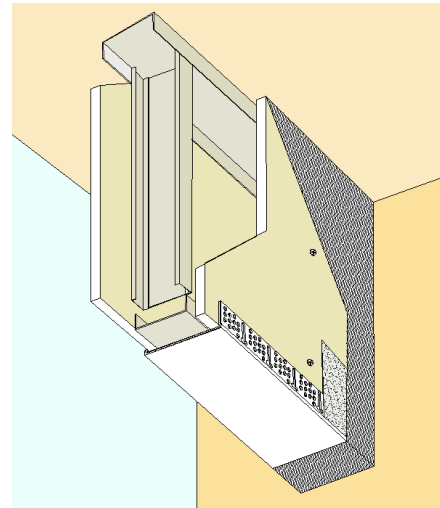
Todo en un solo paso.





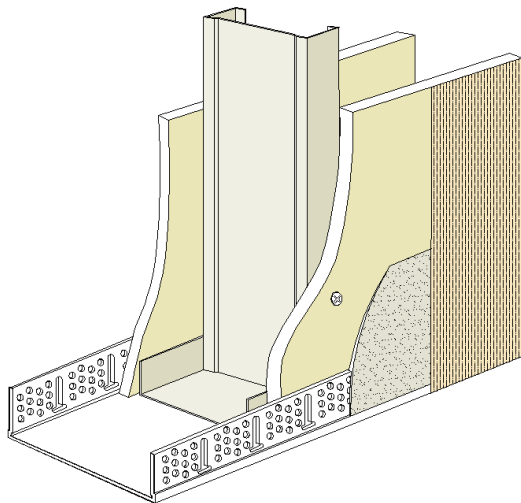
1

En cortijeros de aplicación directa a losa o en un sistema de tableros de yeso integrada con falso plafón.



2

Como remate un muros cabezales de forma horizontal o vertical, cierra rápido las tapas y permite crear o dar acabado al muro sin necesidad de colocación de esquinero en cada arista.



3

Como remate en cualquier entrepaño o elemento sea vertical o horizontal

