

**SISTEMA:** ALBAÑILERIA /  
TABLEROS / EIFS

**ENTRECALLES**

Código de producto **CS25-75**

Descripción Entrecalle en distintos anchos con profundidad de acabado de 1/4" y aletas perforadas de 3/4" de matriz combinada.

Aplicación: **Uso EXTERIORES E INTERIORES**

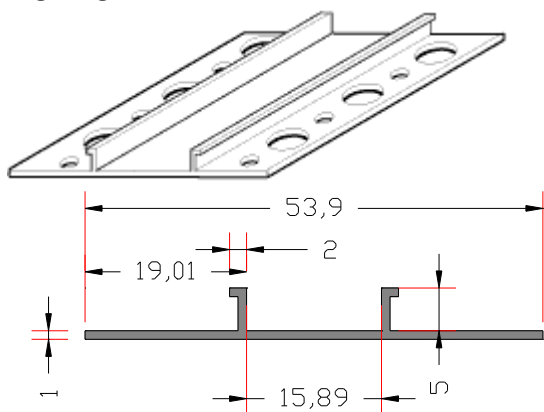
Pzas. x Caja 50 pzas

Largo x pza. 3.05 mts

Peso aprox caja 25 kgs

Color: Blanco

## CS25-75



## CS25-75

medidas en mm

## Entrecalle de 3/4"

Descripción: Entrecalle para sobreponer en albañilerías con profundidad de 1/4" x 3/4" de ancho con flancos o aletas perforados de 3/4" y ceja o vena de acabado en 3/16" para aplicaciones en interiores y/o exteriores

Pzas x Caja: 50 pzas

Largo de pieza: 3.05 ml.

Color: Blanco

### Usos:

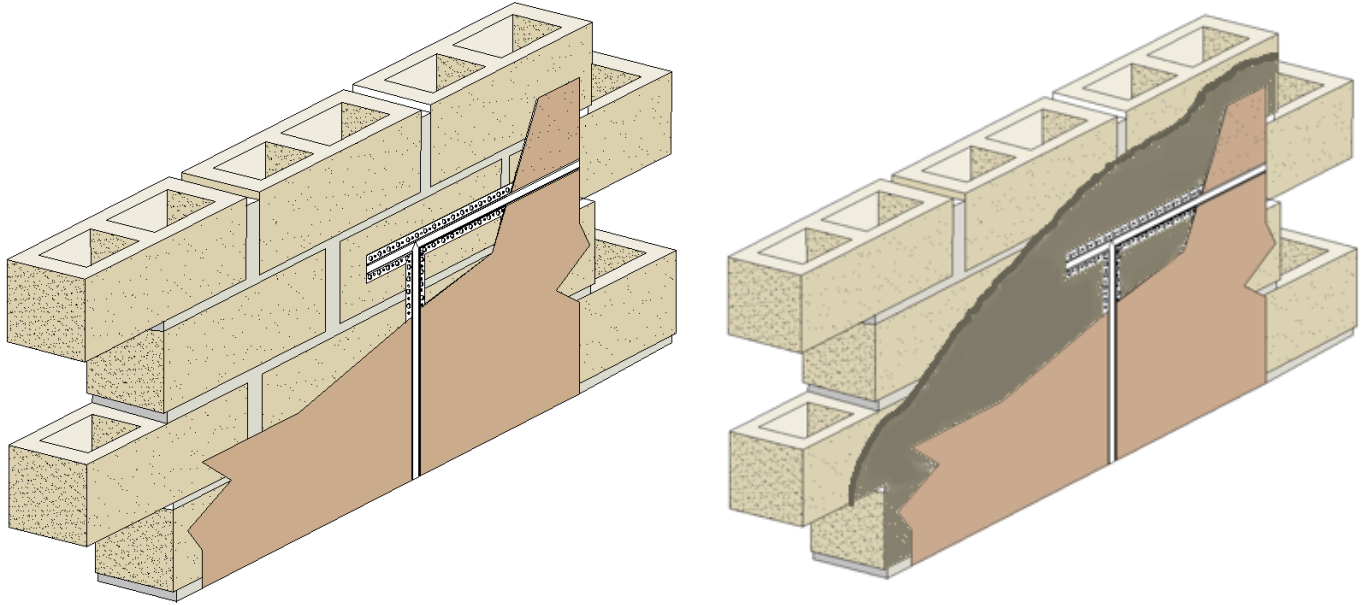
Remates de acabados en mezcla de cemento, yeso, estuco o pastas gruesas donde se desea un línea definida y entrecalle sin variantes de espesores y profundidad. Ahorra tiempo en ejecución y mano de obra.



## FICHA TECNICA DE PRODUCTO



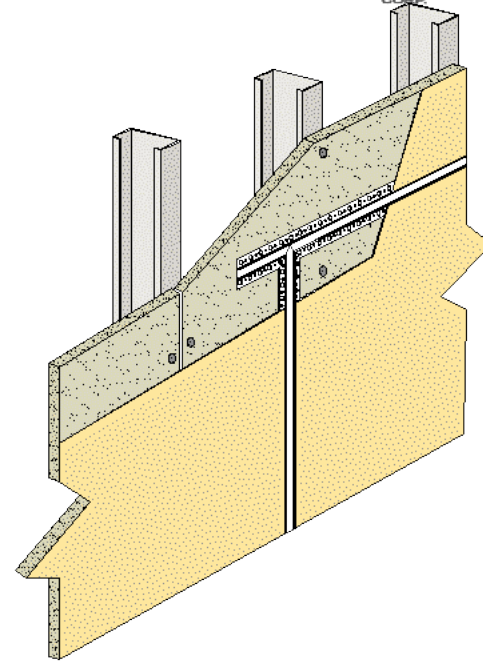
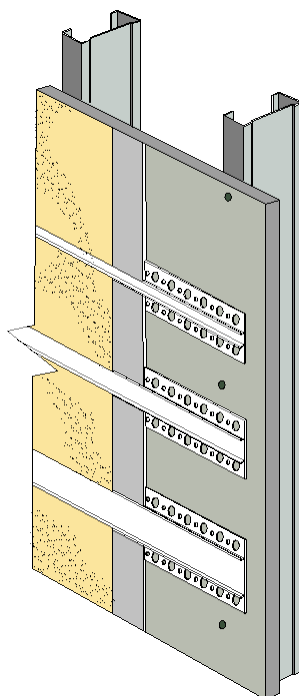
En acabados de Albañilería sobre aplicación directa  
O sobre aplanados gruesos  
Cualquier entrecalle de la serie aplica para este sistema



En aplicación sobre tableros de cemento o exteriores en aplicación directa  
Cualquier entrecalle de la serie aplica para este sistema

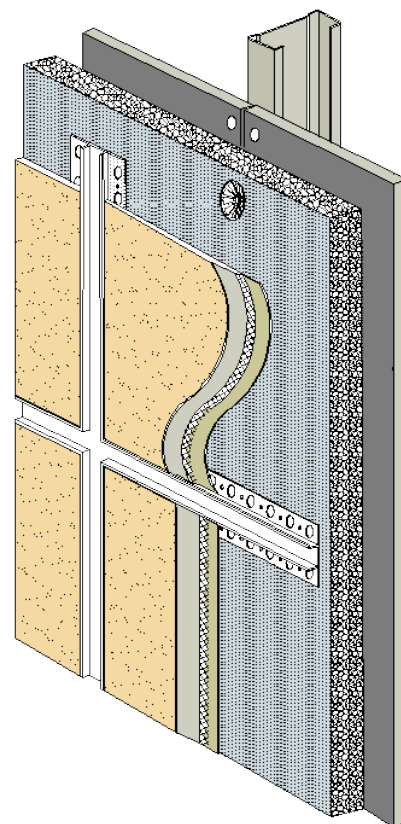
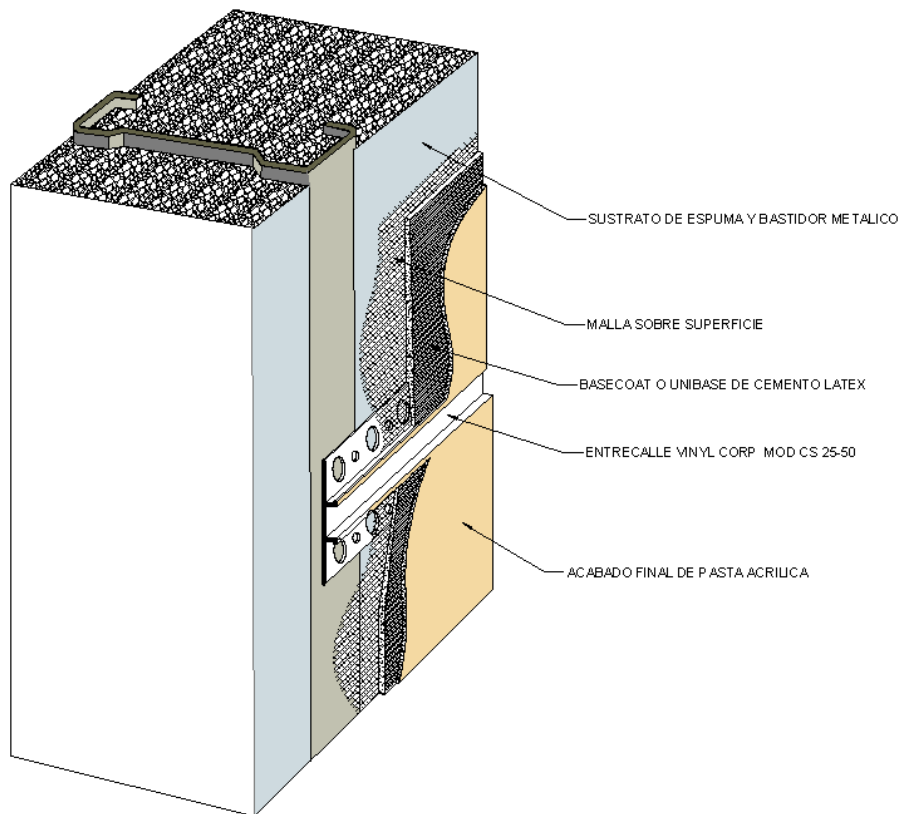


# FICHA TECNICA DE PRODUCTO



## En sistemas eifs

Cualquier entrecalle de la serie aplica en sistemas con espuma integrada a bastidor o sobrepuesta.



### Cortes para entrecalles

