

**SISTEMA:** ALBAÑILERIA /  
TABLEROS / EIFS

**ENTRECALLES**

Código de producto **CS25-50**  
**CS25-75**  
**CS25-150**  
**CS38-75**

Descripción Entrecalle en distintos anchos con profundidad de acabado de 1/4" y aletas perforadas de 3/4" de matriz combinada.

Aplicación: **Uso EXTERIORES E INTERIORES**

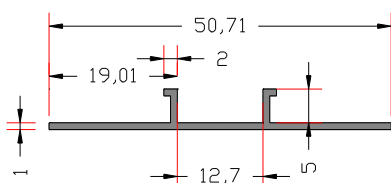
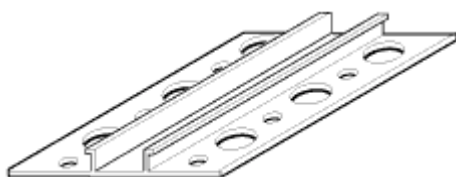
Pzas. x Caja Según producto

Largo x pza. 3.05 mts

Peso aprox caja 25 kgs

Color: Blanco

**CS25-50**



CS25-50

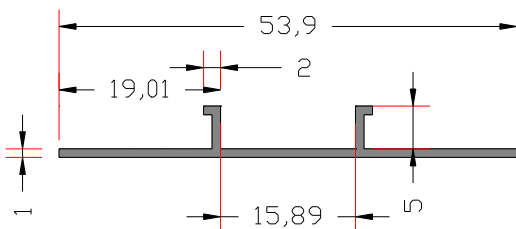
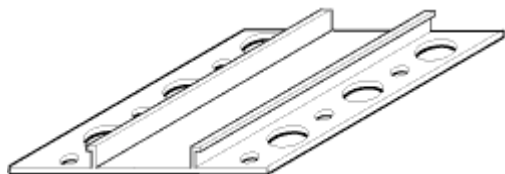
medidas en mm

**Entrecalle de 1/2"**

Descripción: Entrecalle para sobreponer en albañilerías con profundidad de 1/4" x 1/2" de ancho con flancos o aletas perforados de 3/4" y ceja o vena de acabado en 3/16" para aplicaciones en interiores y/o exteriores

Pzas x Caja: 50 pzas  
Largo de pieza: 3.05 ml.  
Color: Blanco

**CS25-75**



CS25-75

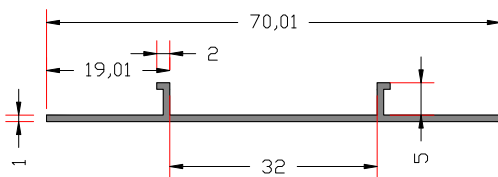
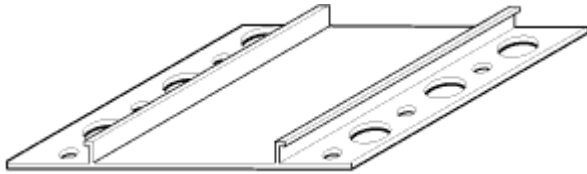
medidas en mm

**Entrecalle de 3/4"**

Descripción: Entrecalle para sobreponer en albañilerías con profundidad de 1/4" x 3/4" de ancho con flancos o aletas perforados de 3/4" y ceja o vena de acabado en 3/16" para aplicaciones en interiores y/o exteriores

Pzas x Caja: 50 pzas  
Largo de pieza: 3.05 ml.  
Color: Blanco

## CS25-150



CS25-150

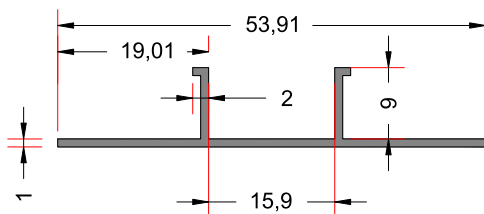
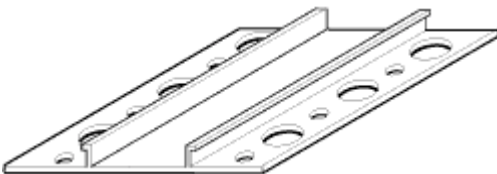
medidas en mm

## Entrecalle de 1-1/2"

Descripción: Entrecalle para sobreponer en tableros con profundidad de 1/2" x 3/4" de ancho con flancos o aletas perforados de 1-1/8" y ceja o vena de acabado en 3/16" para aplicaciones en interiores y/o exteriores

Pzas x Caja: 50 pzas  
Largo de pieza: 3.05 ml.  
Color: Blanco

## CS38-75



CS38-75

medidas en mm

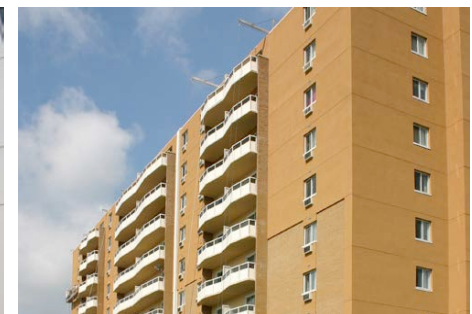
## Entrecalle de 3/4"

Descripción: Entrecalle para sobreponer en tableros con profundidad de 1/2" x 3/4" de ancho con flancos o aletas perforados de 1-1/8" y ceja o vena de acabado en 3/16" para aplicaciones en interiores y/o exteriores

Pzas x Caja: 35 pzas  
Largo de pieza: 3.05 ml.  
Color: Blanco

### Usos:

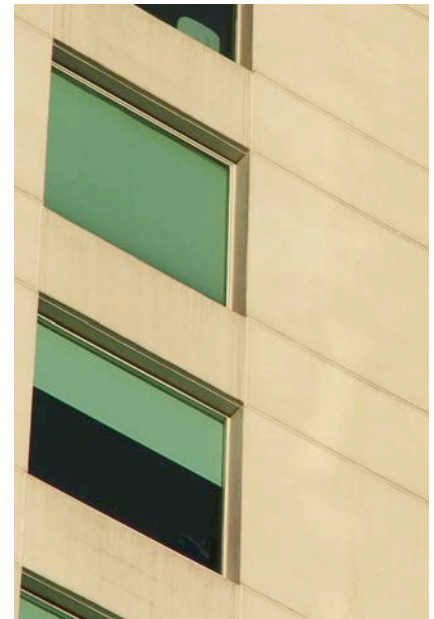
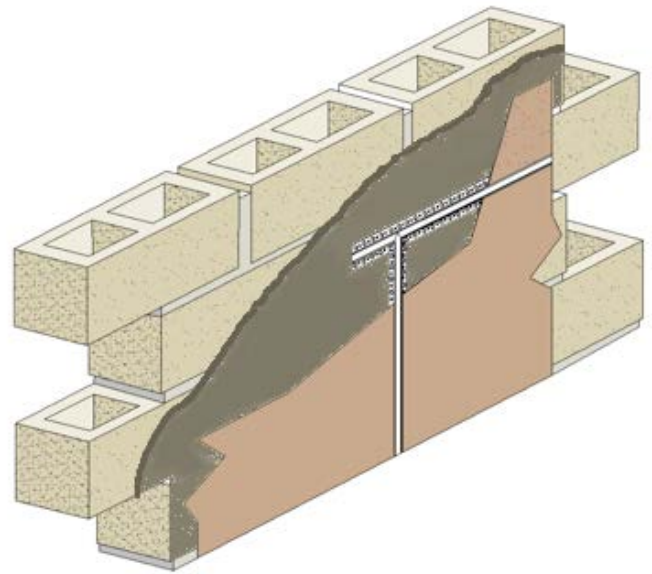
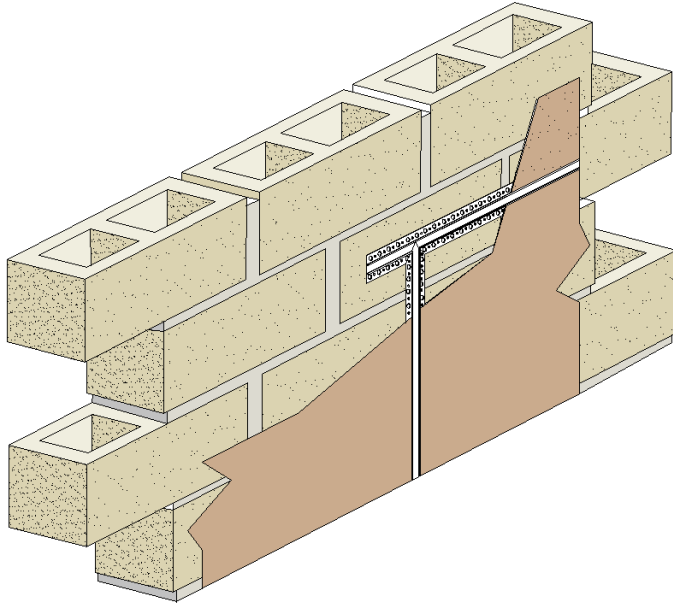
Remates de acabados en mezcla de cemento, yeso, estuco o pastas gruesas donde se desea un línea definida y entrecalle sin variantes de espesores y profundidad. Ahorra tiempo en ejecución y mano de obra.



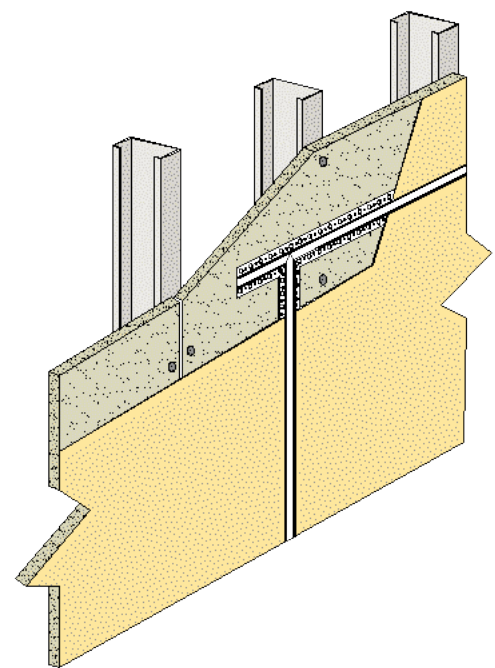
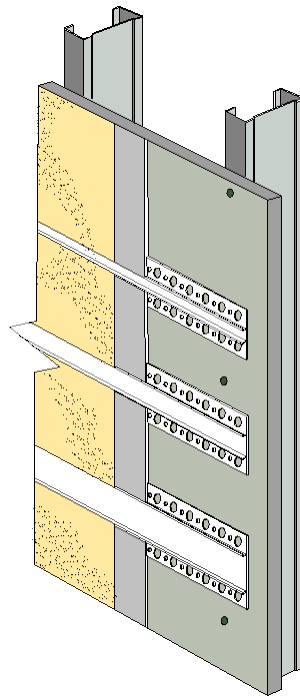
## FICHA TECNICA DE PRODUCTO



En acabados de Albañilería sobre aplicación directa  
O sobre aplanados gruesos  
Cualquier entrecalle de la serie aplica para este sistema

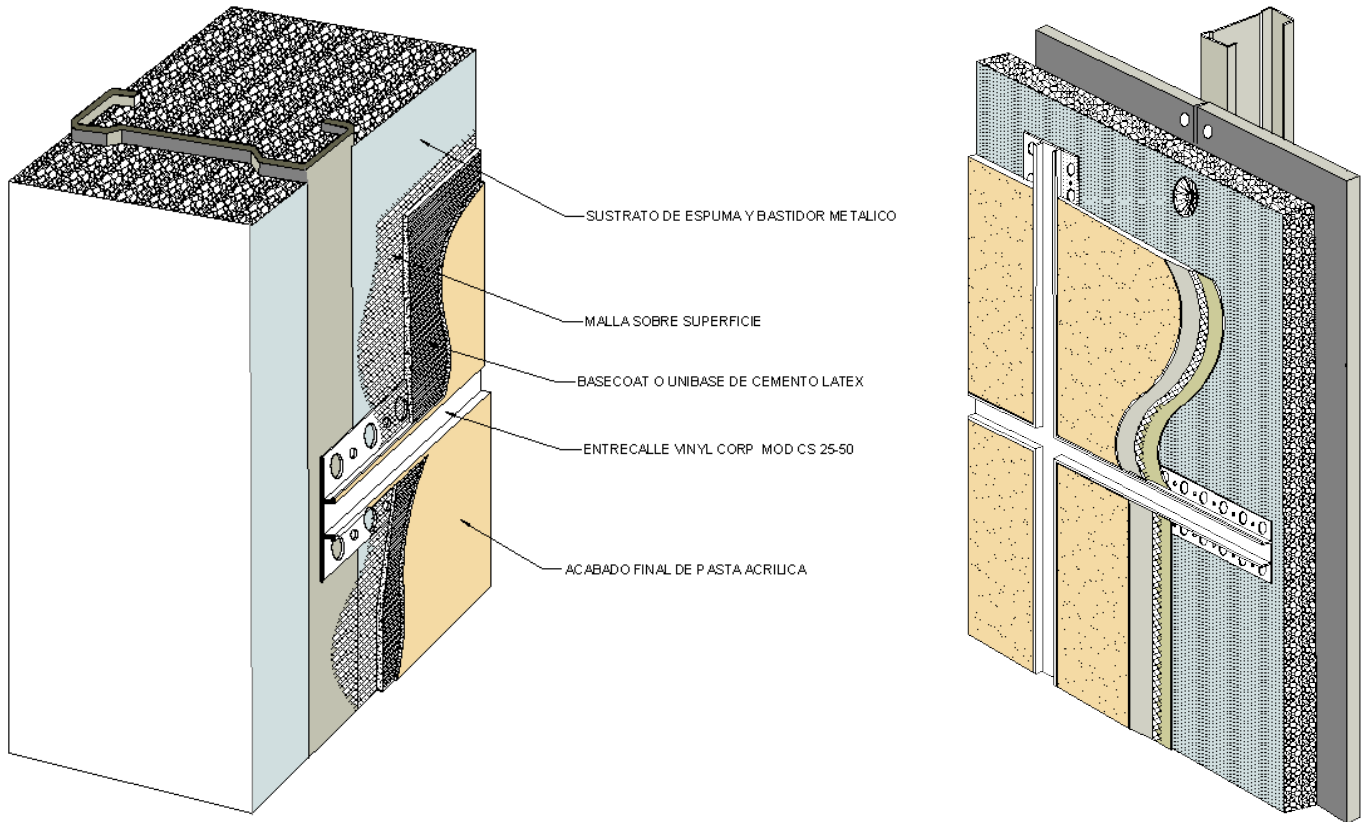


En aplicación sobre tableros de cemento o exteriores en aplicación directa  
Cualquier entrecalle de la serie aplica para este sistema



### En sistemas eifs

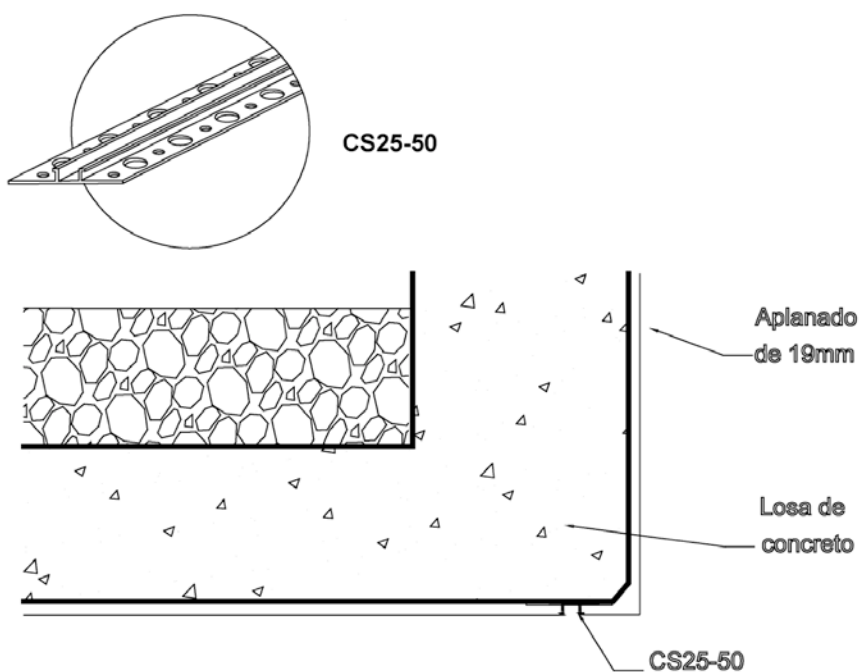
Cualquier entrecalle de la serie aplica en sistemas con espuma integrada a bastidor o sobrepuesta.



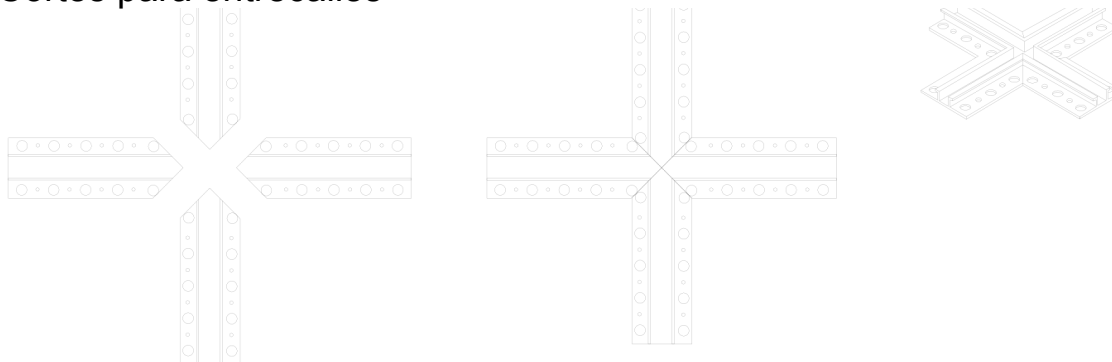
## Gotos

Con la serie CS se puede realizar goteros sobre lechos inferiores de losa o en zonas donde por razón alguna no pudo albergar el gotero o simplemente se ólvido previo al colado.

El gotero puede integrarse durante el aplanado de losas o despues realizando el desvanecimiento del aplanado y además un flanco puede ser recortado para acercarlo aún mas al borde de la losa.



## Cortes para entrecalles



# FICHA TECNICA DE PRODUCTO

