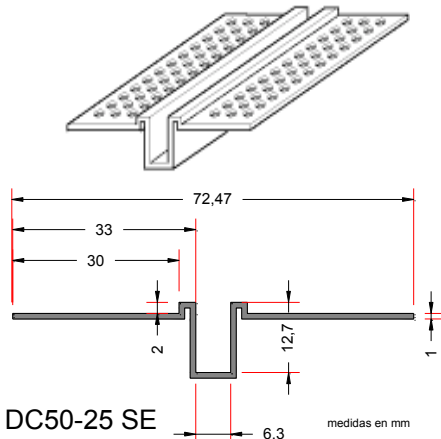


## ENTRECALLES PARA TABLEROS

Entrecalles para ser utilizadas sobre tableros de espesores de 1/2" o mayores en interior o aplicaciones exteriores

### DC 50-25 SE

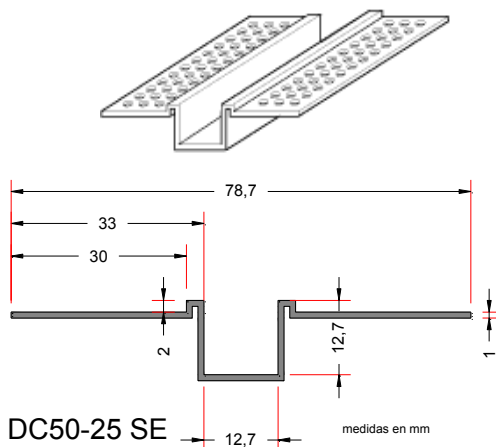


### Entrecalle de 1/4"

Descripción: Entrecalle para sobreponer en tableros con profundidad de 1/2" x 1/4" de ancho con flancos o aletas perforados de 1-1/8" y ceja o vena de acabado en 3/16" para aplicaciones en interiores y/o exteriores

Pzas x Caja: 40 pzas  
Largo de pieza: 3.05 ml.  
Color: Blanco

### DC 50-50 SE

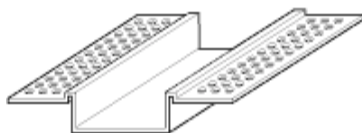


### Entrecalle de 1/2"

Descripción: Entrecalle para sobreponer en tableros con profundidad de 1/2" x 1/2" de ancho con flancos o aletas perforados de 1-1/8" y ceja o vena de acabado en 3/16" para aplicaciones en interiores y/o exteriores

Pzas x Caja: 35 pzas  
Largo de pieza: 3.05 ml.  
Color: Blanco

### DC 50-75 SE

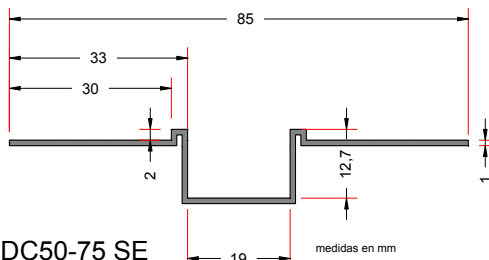


### Entrecalle de 3/4"

Descripción: Entrecalle para sobreponer en tableros con profundidad de 1/2" x 3/4" de ancho con flancos o aletas perforados de 1-1/8" y ceja o vena de acabado en 3/16" para aplicaciones en interiores y/o exteriores

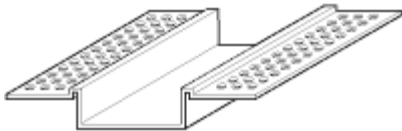
Pzas x Caja: 30 pzas  
Largo de pieza: 3.05 ml.  
Color: Blanco

## FICHA TECNICA DE PRODUCTO



DC50-75 SE

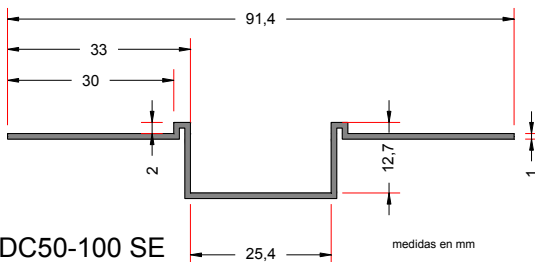
### DC 50-100 SE



#### Entrecalle de 1"

Descripción: Entrecalle para sobreponer en tableros con profundidad de 1/2" x 1" de ancho con flancos o aletas perforados de 1-1/8" y ceja o vena de acabado en 3/16" para aplicaciones en interiores y/o exteriores

Pzas x Caja: 30 pzas  
 Largo de pieza: 3.05 ml.  
 Color: Blanco



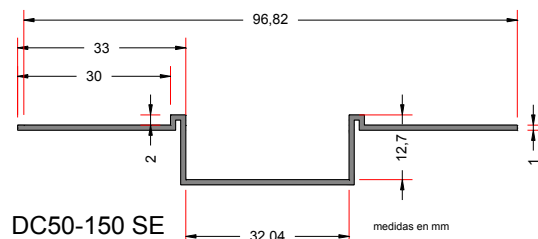
DC50-100 SE

### DC 50-150 SE

#### Entrecalle de 1-1/2"

Descripción: Entrecalle para sobreponer en tableros con profundidad de 1/2" x 1" de ancho con flancos o aletas perforados de 1-1/8" y ceja o vena de acabado en 3/16" para aplicaciones en interiores y/o exteriores

Pzas x Caja: 25 pzas  
 Largo de pieza: 3.05 ml.  
 Color: Blanco



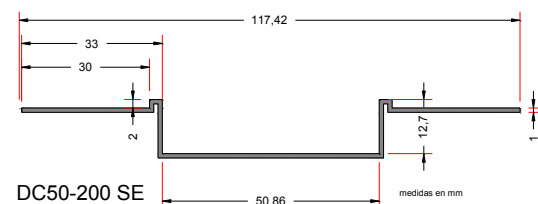
DC50-150 SE

### DC 50-200 SE

#### Entrecalle de 2"

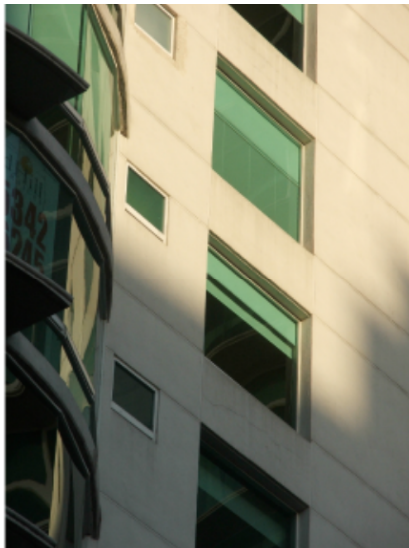
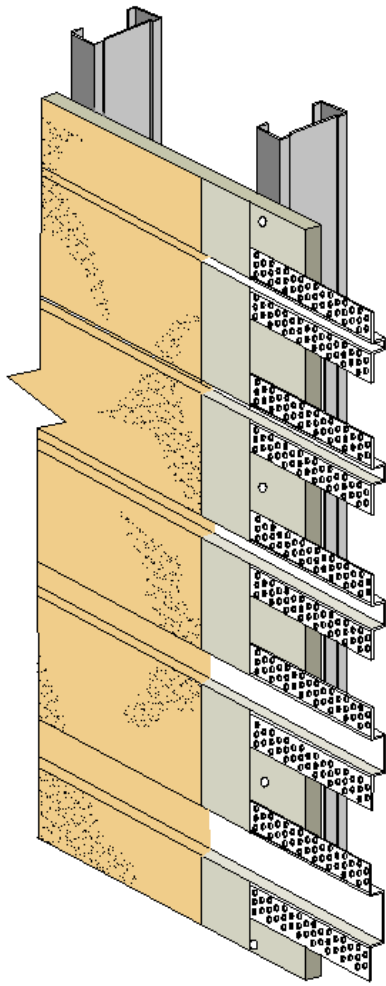
Descripción: Entrecalle para sobreponer en tableros con profundidad de 1/2" x 2" de ancho con flancos o aletas perforados de 1-1/8" y ceja o vena de acabado en 3/16" para aplicaciones en interiores y/o exteriores

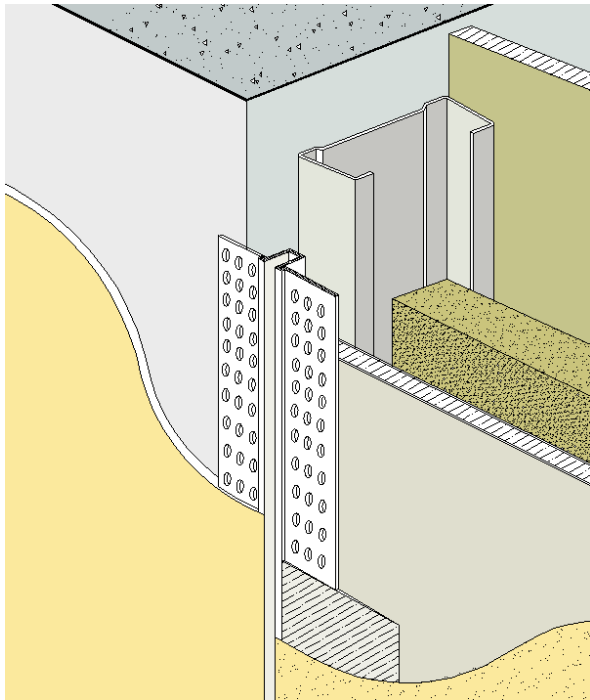
Pzas x Caja: 25 pzas  
 Largo de pieza: 3.05 ml.  
 Color: Blanco



DC50-200 SE

# FICHA TECNICA DE PRODUCTO





Como entrecalle entre diferentes sistemas y acabados

Las entrecalles pueden ser utilizadas tanto horizontal como verticalmente sobre cualquier tipo de tablero

