

SISTEMA: TABLEROS
JUNTA DE CONTROL

Código de producto **CJV 16E**

Descripción Junta de control para tableros con acabados y aletas perforadas en matriz media . junta de 3 a 4 mm y para tableros de ½" de espesor.

Aplicación: **Uso EXTERIOR E INTERIORES**

Pzas. x Caja **60 pzas**

Largo x pza. **3.05 mts**

Peso aprox caja **20 kgs**

Color: **Blanco**

APLICACIONES:

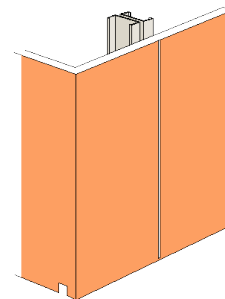
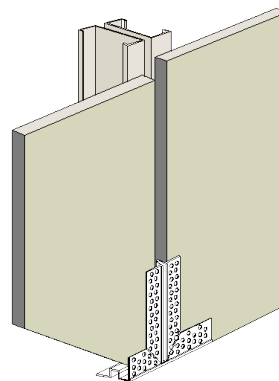
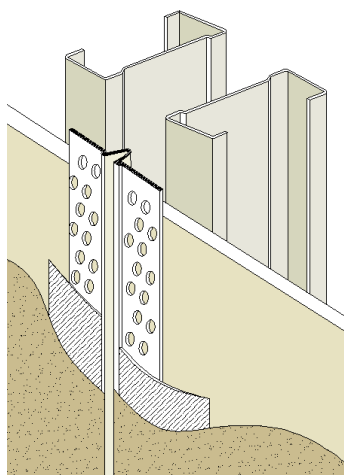
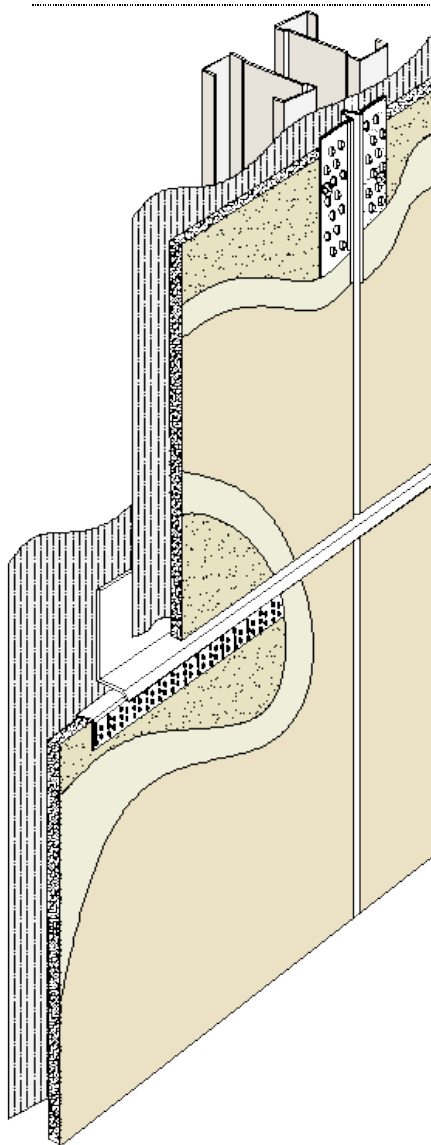
En aplicaciones de muros y fachadas interiores o exteriores

En aplicaciones de cualquier sistema de tableros constructivo (*Cemento, Yeso, Fibrocemento, EIFS*) con acabado.

Muros y plafones con dimensiones mayores a 9mts o cambios de sentido.

Ventajas;

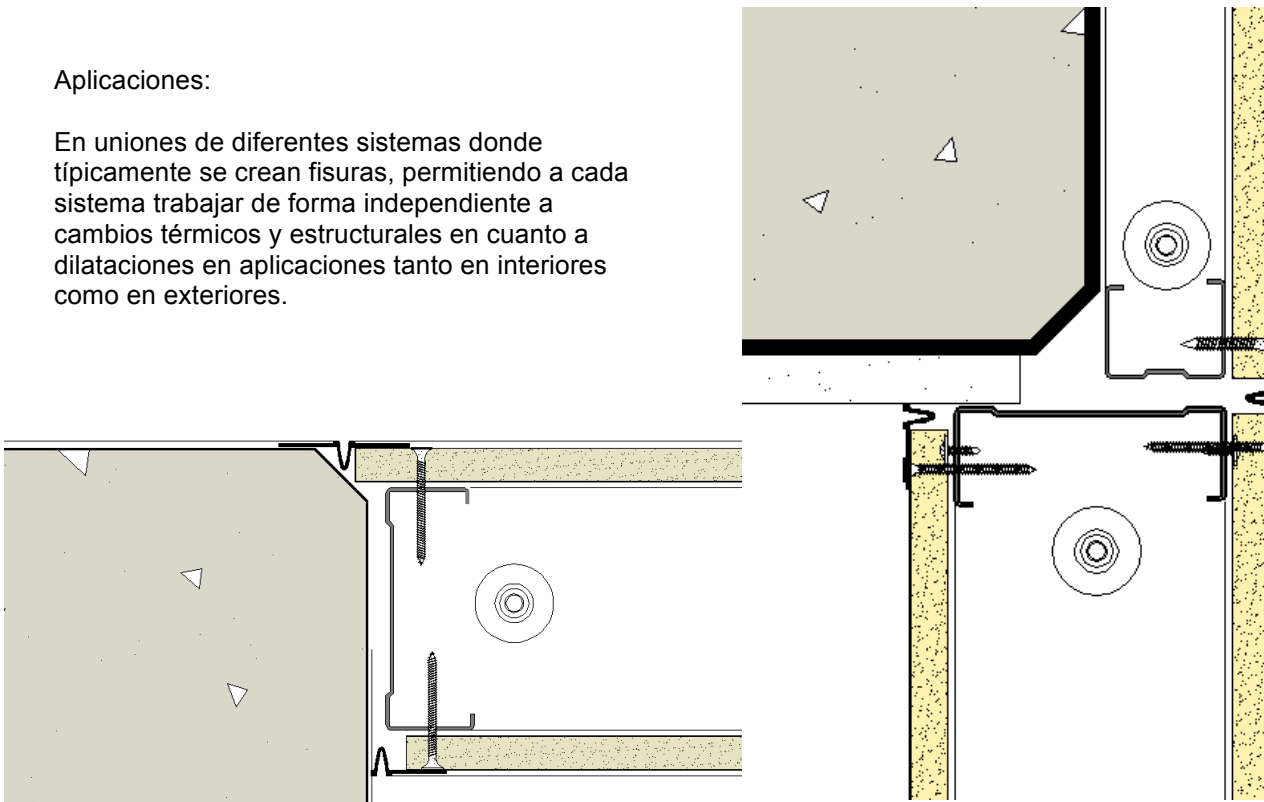
- Evita fisuras por dilatación y contracción de bastidores metálicos y tableros por cambios de temperatura y movimientos propios de la estructura base.
- Crea una junta de alivio a las tensiones de superficie eliminando fisuras, desprendimientos de juntas e intrusiones de agua por separación de tableros.
- Puede combinarse con cualquier otro perfil con usos y aplicaciones diferentes.



FICHA TECNICA DE PRODUCTO

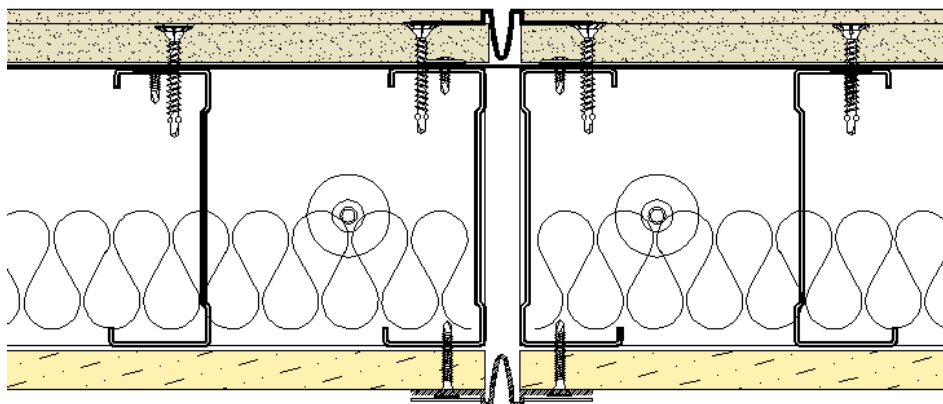
Aplicaciones:

En uniones de diferentes sistemas donde típicamente se crean fisuras, permitiendo a cada sistema trabajar de forma independiente a cambios térmicos y estructurales en cuanto a dilataciones en aplicaciones tanto en interiores como en exteriores.



Aplicaciones:

En muros fachadas donde por temperatura es indispensable permitir al ensamble poder trabajar sin separación de tableros ni fisuras tanto al interior como en el exterior.



Juntas de control en muros del sistemas de tableros de yeso creando una línea delgada y muy atractiva en diseño.

